

**LEGENDA**

**Classi di fattibilità geologica**

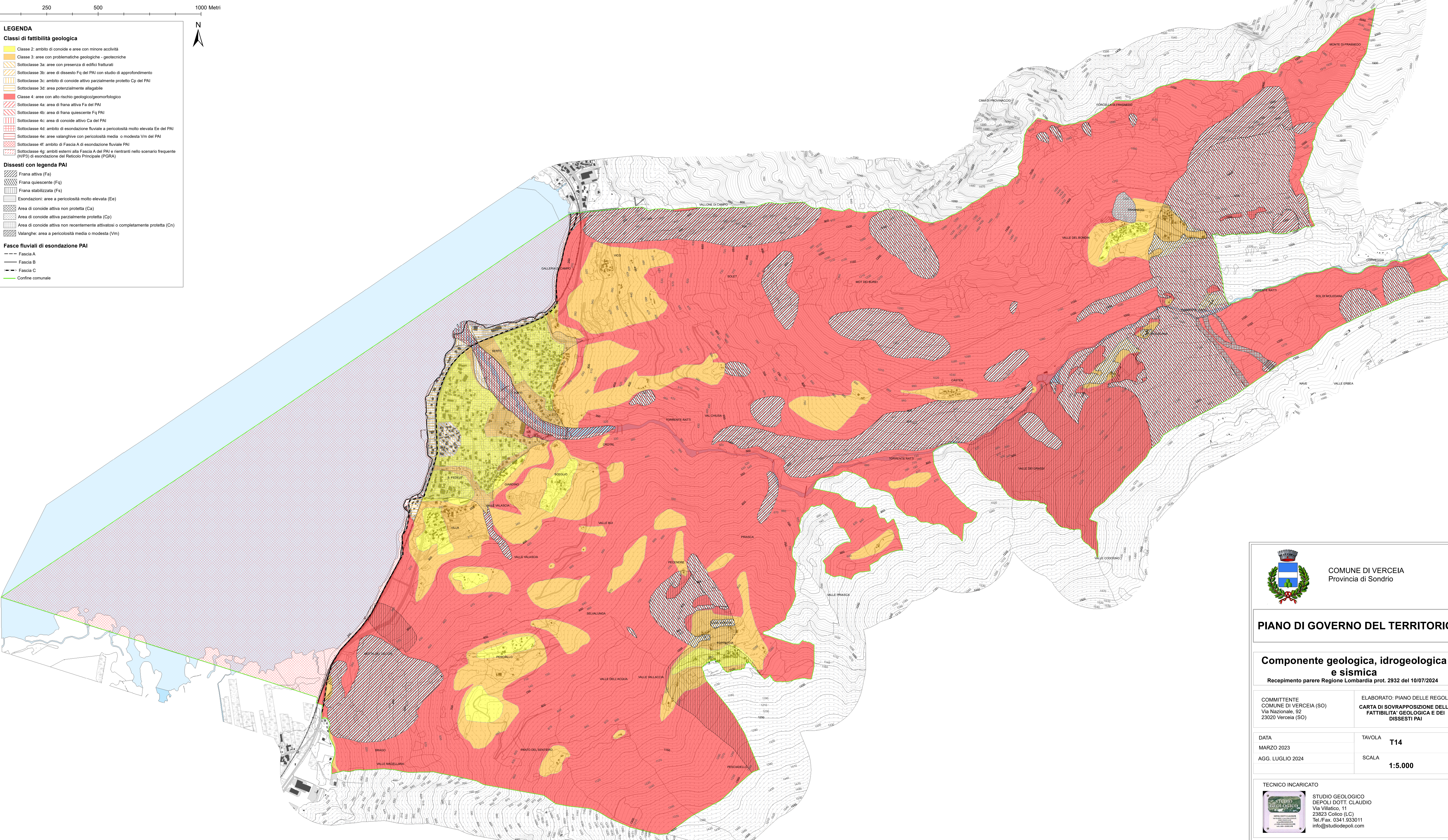
- Classe 2: ambito di conoide e aree con minore attività
- Classe 3: aree con problematiche geologiche - geotecniche
- Sottoclasse 3a: aree con presenza di edifici fratturati
- Sottoclasse 3b: aree di dissesto Fq del PAI con studio di approfondimento
- Sottoclasse 3c: ambito di conoide attivo parzialmente protetto Cp del PAI
- Sottoclasse 3d: area potenzialmente allagabile
- Classe 4: aree con alto rischio geologico/geomorfológico
- Sottoclasse 4a: area di frana attiva Fa del PAI
- Sottoclasse 4b: area di frana quiescente Fq PAI
- Sottoclasse 4c: area di conoide attivo Ca del PAI
- Sottoclasse 4d: ambito di esondazione fluviale a pericolosità molto elevata Ee del PAI
- Sottoclasse 4e: aree valanghivie con pericolosità media o modesta Vm del PAI
- Sottoclasse 4f: ambito di Fascia A di esondazione fluviale PAI
- Sottoclasse 4g: ambiti esterni alla Fascia A del PAI e rientranti nello scenario frequente (HVP3) di esondazione del Reticolo Principale (PGR)

**Dissesti con legenda PAI**

- Frana attiva (Fa)
- Frana quiescente (Fq)
- Frana stabilizzata (Fs)
- Esondazioni: aree a pericolosità molto elevata (Ee)
- Area di conoide attiva non protetta (Ca)
- Area di conoide attiva parzialmente protetta (Cp)
- Area di conoide attiva non recentemente attivatosi o completamente protetta (Cn)
- Valanghe: area a pericolosità media o modesta (Vm)

**Fasce fluviali di esondazione PAI**

- Fascia A
- Fascia B
- Fascia C
- Confine comunale



COMUNE DI VERCEIA  
Provincia di Sondrio

**PIANO DI GOVERNO DEL TERRITORIO**

**Componente geologica, idrogeologica e sismica**  
Recepimento parere Regione Lombardia prot. 2932 del 10/07/2024

COMMITTENTE  
COMUNE DI VERCEIA (SO)  
Via Nazionale, 92  
23020 Verceia (SO)

ELABORATO: PIANO DELLE REGOLE  
**CARTA DI SOVRAPPONIZIONE DELLA FATTIBILITA' GEOLOGICA E DEI DISSESTI PAI**

DATA  
MARZO 2023  
AGG. LUGLIO 2024

TAVOLA **T14**  
SCALA **1:5.000**

TECNICO INCARICATO



STUDIO GEOLOGICO  
DEPOLI DOTT. CLAUDIO  
Via Villatico, 11  
23823 Colico (LC)  
Tel./Fax. 0341.933011  
info@studiodepoli.com